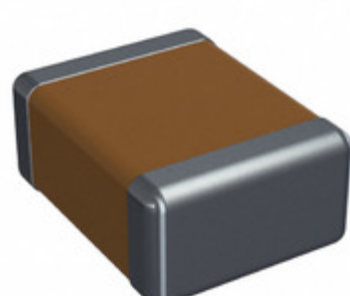


## 12101U430FAT2A



**Part Number:** 12101U430FAT2A

**Výrobce:** AVX Corporation

**Popis:** CAP CER 43PF 100V NP0 1210

**Datový list:** [Ceramic Chip Capacitor Catalog](#)  
[U Series, Ultra Low](#)

**RoHS Status:** Bez olova / V souladu RoHS

**Ship From:** Hong Kong

**Shipment Way:** DHL/Fedex/TNT/UPS/EMS

Obrázky jsou pouze orientační.

Podrobné informace o produktu naleznete v části Technické údaje produktu.

Koupit 12101U430FAT2A s důvěrou od Component-World.HK, 1 rok záruka

[Request For Quotation](#)

### PARAMETR PRODUKTU

<b>Part Number</b>	12101U430FAT2A	<b>Výrobce</b>	<a href="#">AVX Corporation</a>
<b>Popis</b>	CAP CER 43PF 100V NP0 1210	<b>Stav volného vedení / RoHS</b>	Bez olova / V souladu RoHS
<b>Dostupné množství</b>	212424 pcs	<b>Datový list</b>	<a href="#">Ceramic Chip Capacitor Catalog</a> <a href="#">U Series, Ultra Low</a>
<b>Kategorie</b>	<a href="#">Kondenzátory</a>	<b>Napětí - Jmenovitá</b>	100V
<b>Tolerance</b>	±1%	<b>Tloušťka (Max)</b>	0.055" (1.40mm)
<b>teplotní koeficient</b>	C0G, NP0	<b>Velikost / Rozměry</b>	0.126" L x 0.098" W (3.20mm x 2.49mm)
<b>Série</b>	U	<b>hodnocení</b>	-
<b>Obal</b>	Tape & Reel (TR)	<b>Paket / krabice</b>	1210 (3225 Metric)
<b>Provozní teplota</b>	-55°C ~ 125°C	<b>Typ montáže</b>	Surface Mount, MLCC
<b>Úroveň citlivosti na vlhkost (MSL)</b>	1 (Unlimited)	<b>Výrobní standardní doba výroby</b>	16 Weeks
<b>Lead Style</b>	-	<b>Rozestup vývodů</b>	-
<b>Stav volného vedení / RoHS</b>	Lead free / RoHS Compliant	<b>Výška - Sedící (Max)</b>	-
<b>Funkce</b>	Ultra Low ESR	<b>Detailní popis</b>	43pF ±1% 100V Ceramic Capacitor C0G, NP0 1210 (3225 Metric)
<b>kapacitní</b>	43pF	<b>Aplikace</b>	RF, Microwave, High Frequency

Component-World.com je spolehlivý distributor elektronických součástek. Specializujeme se na všechny elektronické komponenty řady AVX Corporation. Máme 212424 kusy AVX Corporation 12101U430FAT2A na skladě dostupných. Vyžádejte si citát z distributora součástí elektroniky na Component-World.com, náš prodejní tým vás bude kontaktovat do 24 hodin.

RFQ Email: [info@Components-World.com](mailto:info@Components-World.com)

### SOUVISEJÍCÍ PRODUKTY

	<b>Část#:</b> <a href="#">12101U471FAT9A</a> <b>Popis:</b> CAP CER 470PF 100V C0G/NP0 1210	<b>Výrobci:</b> <a href="#">AVX Corporation</a>	<a href="#">Dotaz</a>
	<b>Část#:</b> <a href="#">12101U471JAT2A</a> <b>Popis:</b> CAP CER 470PF 100V NP0 1210	<b>Výrobci:</b> <a href="#">AVX Corporation</a>	<a href="#">Dotaz</a>
	<b>Část#:</b> <a href="#">12101U3R3CAT2A</a> <b>Popis:</b> CAP CER 3.3PF 100V NP0 1210	<b>Výrobci:</b> <a href="#">AVX Corporation</a>	<a href="#">Dotaz</a>
	<b>Část#:</b> <a href="#">12101U470JAT2A</a> <b>Popis:</b> CAP CER 47PF 100V NP0 1210	<b>Výrobci:</b> <a href="#">AVX Corporation</a>	<a href="#">Dotaz</a>
	<b>Část#:</b> <a href="#">12101U431JAT2A</a> <b>Popis:</b> CAP CER 430PF 100V NP0 1210	<b>Výrobci:</b> <a href="#">AVX Corporation</a>	<a href="#">Dotaz</a>
	<b>Část#:</b> <a href="#">12101U4R7CAT2A</a> <b>Popis:</b> CAP CER 4.7PF 100V NP0 1210	<b>Výrobci:</b> <a href="#">AVX Corporation</a>	<a href="#">Dotaz</a>
	<b>Část#:</b> <a href="#">12101U3R0BAT2A</a> <b>Popis:</b> CAP CER 3PF 100V NP0 1210	<b>Výrobci:</b> <a href="#">AVX Corporation</a>	<a href="#">Dotaz</a>
	<b>Část#:</b> <a href="#">12101U430JAT2A</a> <b>Popis:</b> CAP CER 43PF 100V NP0 1210	<b>Výrobci:</b> <a href="#">AVX Corporation</a>	<a href="#">Dotaz</a>
	<b>Část#:</b> <a href="#">12101U470GAT2A</a> <b>Popis:</b> CAP CER 47PF 100V NP0 1210	<b>Výrobci:</b> <a href="#">AVX Corporation</a>	<a href="#">Dotaz</a>
	<b>Část#:</b> <a href="#">12101U391FAT4A</a> <b>Popis:</b> CAP CER 390PF 100V NP0 1210	<b>Výrobci:</b> <a href="#">AVX Corporation</a>	<a href="#">Dotaz</a>
	<b>Část#:</b> <a href="#">12101U3R9BAT2A</a> <b>Popis:</b> CAP CER 3.9PF 100V NP0 1210	<b>Výrobci:</b> <a href="#">AVX Corporation</a>	<a href="#">Dotaz</a>
	<b>Část#:</b> <a href="#">12101U3R6BAT2A</a> <b>Popis:</b> CAP CER 3.6PF 100V NP0 1210	<b>Výrobci:</b> <a href="#">AVX Corporation</a>	<a href="#">Dotaz</a>
	<b>Část#:</b> <a href="#">12101U391JAT2A</a> <b>Popis:</b> CAP CER 390PF 100V NP0 1210	<b>Výrobci:</b> <a href="#">AVX Corporation</a>	<a href="#">Dotaz</a>
	<b>Část#:</b> <a href="#">12101U3R9CAT2A</a> <b>Popis:</b> CAP CER 3.9PF 100V NP0 1210	<b>Výrobci:</b> <a href="#">AVX Corporation</a>	<a href="#">Dotaz</a>
	<b>Část#:</b> <a href="#">12101U401JAT2A</a> <b>Popis:</b> CAP CER 400PF 100V NP0 1210	<b>Výrobci:</b> <a href="#">AVX Corporation</a>	<a href="#">Dotaz</a>
	<b>Část#:</b> <a href="#">12101U3R3BAT2A</a> <b>Popis:</b> CAP CER 3.3PF 100V NP0 1210	<b>Výrobci:</b> <a href="#">AVX Corporation</a>	<a href="#">Dotaz</a>
	<b>Část#:</b> <a href="#">12101U471FAT2A</a> <b>Popis:</b> CAP CER 470PF 100V C0G/NP0 1210	<b>Výrobci:</b> <a href="#">AVX Corporation</a>	<a href="#">Dotaz</a>
	<b>Část#:</b> <a href="#">12101U4R3CAT2A</a> <b>Popis:</b> CAP CER 4.3PF 100V NP0 1210	<b>Výrobci:</b> <a href="#">AVX Corporation</a>	<a href="#">Dotaz</a>
	<b>Část#:</b> <a href="#">12101U471KAT2A</a> <b>Popis:</b> CAP CER 470PF 100V NP0 1210	<b>Výrobci:</b> <a href="#">AVX Corporation</a>	<a href="#">Dotaz</a>
	<b>Část#:</b> <a href="#">12101U3R6CAT2A</a> <b>Popis:</b> CAP CER 3.6PF 100V NP0 1210	<b>Výrobci:</b> <a href="#">AVX Corporation</a>	<a href="#">Dotaz</a>

### Související klíčová slova pro 12101U430FAT2A

<a href="#">AVX Corporation 12101U430FAT2A.</a>	<a href="#">12101U430FAT2A distributor</a>	<a href="#">12101U430FAT2A dodavatel</a>	<a href="#">12101U430FAT2A Cena</a>
<a href="#">12101U430FAT2A Stáhnout datasheet.</a>	<a href="#">12101U430FAT2A Datasheet.</a>	<a href="#">12101U430FAT2A Stock.</a>	<a href="#">koupit 12101U430FAT2A.</a>
<a href="#">AVX Corporation 12101U430FAT2A.</a>	<a href="#">AVX Corporation [MIL] 12101U430FAT2A.</a>		